

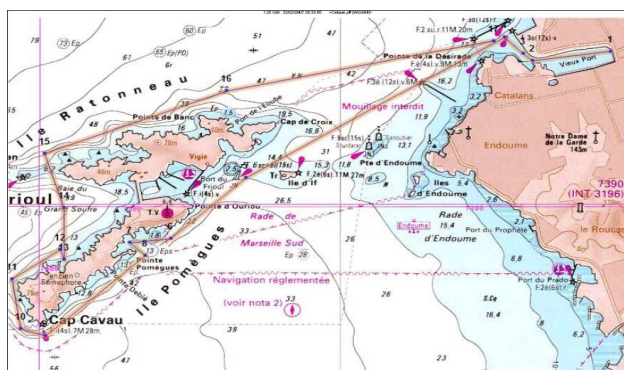


FICHE PRESTATION SUR LE MAXI-CATAMARAN LEVANT'IN

PRESTATION CROISIERES PRIVATES Entreprise, pour des séminaires.
Particulier, pour des fêtes familiales.

Lien sur notre site internet : http://www.levantin.fr/croisiere_corporate3.html

Croisière privée Soirée



Croisière privée Journée





CROISIÈRE PRIVATIVE SOIRÉE

Jours de croisière : à convenance
Heure d'embarquement : 18H00
Heure de débarquement : 23 H 30
Durée de la croisière : 5 H 30
Embarquement – Débarquement : à convenance

Itinéraire de la croisière :

Direction l'Archipel du Frioul : Sortie du Vieux Port, passage devant les différents sites historiques de Marseille (Abbaye Saint Victor, Palais Napoléonien du Pharo...). Puis navigation à la voile, au gré du vent, d'environ 3 milles nautiques soit environ 30 minutes, pour atteindre le Cap de Croix, Pointe Est de l'île de Ratonneau, passage sous les fortifications du château d'If.

Cabotage aux pieds des Calanques de la pointe Sud de l'Archipel pour atteindre la Baie des Quarantaines (ferme Aquacole du Frioul) ou pointe de la Crime (au nord de Pomègues) pour un mouillage dînatoire d'environ 3H00. Durant le mouillage, les personnes dîneront et pourront s'adonner au bain de minuit, une piste de danse est également à disposition sur le pont du bateau. Fin du tour de l'Archipel en longeant le massif des Calanques Nord de l'île de Ratonneau. Retour au Vieux Port – Quai des Belges.

- ✚ **Déjeuner à bord :** prestation sur mesure pour le repas, différents prestataires gastronomique nous livrent à l'accostage du bateau : Bataille, Villedieu, La truffe noire, Le bouchon Marseillais, Saveurs des Îles. Nous offrons aussi la possibilité de faire intervenir un Chef gastronomique à bord. Cette prestation en option coûte 600 euros hors avitaillement.



CROISIÈRE PRIVATIVE JOURNÉE

Jours de croisière : toute la semaine
Heure d'embarquement : à convenance
Heure de débarquement : à convenance
Durée de la croisière : 7H30
Embarquement – Débarquement : à convenance

Itinéraire de la croisière : à convenance

Direction les Calanques : Sortie du Vieux Port, passage devant les différents sites historiques de Marseille (Abbaye Saint Victor, Palais Napoléonien du Pharo...). Envoi de 220 m² de voile au passage des îles d'Endoume et du château d'If, route vers le Tiboulin de Maire en traversant la rade sud de Marseille. Puis cabotage à la voile entre les îles : Jaron, Jaïre, Calseraigne, pour atteindre la plage nord de l'île du Riou ou nous mouillerons l'ancre pour le déjeuner. Pendant que l'équipage, prépare l'apéritif et le déjeuner, les clients ont le choix entre un débarquement sur l'île en annexe, une plongée en apnée (tout le matériel est proposé à bord), ou une sieste sur le solarium. 13h00 service du déjeuner buffet à bord. 14h30 départ vers le massif des calanques toujours à la voile, pour une deuxième pose dans l'une des plus belles calanques "Sormiou". Une fois de plus, nous pourrions débarquer les personnes sur la côte pour une balade pédestre entre les derniers cabanons de Marseille.

Après 17h00, retour le long du massif des calanques, avec le très apprécié passage dans la baie des singes, pour contempler les flancs majestueux de Maire. Une fois l'île doublée, le puissant thermique nous portera à des vitesses exceptionnelles pour rallier notre historique Vieux Port – Quai des Belges, après une magnifique journée de détente à bord.

- ✚ **Déjeuner à bord :** prestation sur mesure pour le repas, différents prestataires gastronomique nous livrent à l'accostage du bateau : Bataille, Villedieu, La truffe noire, Le bouchon Marseillais, Saveurs des Îles. Nous offrons aussi la possibilité de faire intervenir un Chef gastronomique à bord. Cette prestation en option coûte 600 euros hors avitaillement.